



## Ammattikäyttöön suunnitellut engonomiset akkutyökalut

- Pellenc laitteet soveltuvat erinomaisesti vaativaan ammattikäyttöön. Akun kapasiteetti riittää työpäiväksi. Työkalut on suunniteltu alunperin käyttämään reppumallista akkua. Työkalut ovat tasapainoisia reppuakkaa käytettäessä.
- Alpha sarjassa on runkoakku tai vaihtoehtona tasapainotettu adapteri reppuakkuille.

## Patentoitu Pellenc akkuteknikka

- Teho-painosuhte patentoidulla Pellenc tekniikalla on hämmästyttävä. Parhaat kilpailijat saavat 1 kg litium-ioni akkupaketista 100Wh tehon, Pellenc litium-ioniakku luovuttaa 250Wh tehon. Lisäksi patentoidun ohjainelektronikan ja ohjelmiston ansiosta Pellenc akkupaketti voidaan ladata mallista riippuen 800 – 1500 kertaa. Akun teho ei tämänkään jälkeen lopu vaan siitä on jäljellä vielä 80%. *Pellenc on energijärjestelmä, ei pelkkä akku. Tietokone tarkkailee koko ajan yksittäisten kennojen lämpötilaa, lataus- tai purkutilaa. Jos akku on käyttämättä useita päiviä, tietokone kytkee akun purkutilaan jolloin akkujärjestelmä säilyy varastotilassa käyttämättä 10kk - viimeisimmissä akkumalleissa 2 vuoden ajan. Purkutilassa jokin akun nurkka lämpiää hieman josta ei ole syytä olla huolissaan. Jos lataustaso ei ole riittävän korkea säilytystä varten, akku ilmoittaa äänimerkillä lataustarpeesta. Pellenc akkujärjestelmä toimii loistavasti myös kovassa pakkasessa. On huomioitava että akut ladataan ja säilytetään lämpimässä. Akut pitävät itsensä lämpimänä työskenneltäessä pakkasessa. Jos työssä on pitkiä taukoja, voi akun suojata kylmyydeltä laittamalla sen takin alle.*
- Kevyt akku asetetaan selkärepuksi. Koska painopiste on lähellä työntekijää akku ei kuormita työntekijää eikä häiritse työskentelyä. Kaapelin saa kiinnitettyä kätevästi valjaisiin. Akuissa on selkeä näyttö mistä voi katsoa akun jäljellä olevan kapasiteetin. Akkujen vakiovarusteena tulevat mukavuusvaljaat sekä laturi.

## Pellenc työskentelyajat omassa luokassaan

- Pellencin työkalujen teho ei lopu kesken. Patentoidun harjattoman suoravetomootorin hyötysuhde on huikea, yli 90%. Tekniikka on sama kuin mitä käytetään TGV-luotijunissa. Työkalut ovat tehostaan huolimatta ällistytävän keveitä. Useimmat laitteet painavat vain puolet tai kolmasosan verrattuna polttomootorilaitteitten painoon. *Ja mikä parasta, Pellenc työkalulla voi työskennellä kokonaisen työpäivän - ei muutamia kymmeniä minutteja - ja useilla Pellenc malleilla jopa useita päiviä. Pellenc akkutyökaluja vastaavia laitteita ei ole markkinoilla.* Parhaimmatkin akkukonemerkit ilmoittavat muutaman kymmenen minuutin käyttöaikoja - vieläpä tyhjäkäynnillä ! Ei todellakaan ammattilaisille sopivia aikoja.

## Pellenc tekniikan ylivoimaa. Ei tarvetta jäähdytyspuhaltimelle

- Pellenc on reppumallisten akkujen uranuurtaja yli 15 vuoden kokemuksella. Akkukennot on suojattu sekä tärinältä että ylikuumentumiselta kunnon ilmanvaihdon yksittäisten kennojen välillä (Pellenc patentoitu hunajakennorakenne) Sähköliitännät kennoihin on varmistettu jousikuormalla ja virtakiskoilla sekä kaiken kruununa patentoitu kennojen latauksen, varauksen, käytön sekä varastoinnin hallintajärjestelmä. *Monet tarkkaan harkitut yksityiskohdat erottavat ne market-tuotteista. Pellenc akuista ei löydy juotettua johtosekamelkaa, kaikissa Pellenc akkumalleissa on virtakytkin eikä Pellenillä ole tarvetta käyttää erillistä, sähköä kuluttavaa jäähdytyspuhallinta! Pellenc akku kestää vuosien kovan ammattikäytön. Takuuaika on 2019 vuoden alusta 3 vuotta ammattikäytössä.*
- Käyttämällä Pellenc akkutyökaluja säästää lyhyessä ajassa suuria summia rahaa. Kallista polttoainetta ei kulu tavanomaisten saastuttavien ja meluavien polttomootorikoneitten tapaan. Akku vastaa 4700L polttoainetta + 90L 2-tahtiöljyä. Pellenc akkutyökalut eivät tuota haitallisia päästöjä. Siksi ne säästävät sekä käyttäjänsä että ympäristöä

## Pellenc palkintoja

- Pellenc akkuteknologia on palkittu useasti kansainvälisesti: *Vinitech 2004, Salon Vert 2008, Forexpo 2008, Paysalia 2009, Salon Des Maires 2009, SMCL Exhibition 2009, Sival 2010, Agrilevante 2010, Vinitech 2010, Salon Vert 2010, Edge 2010, Agrilevante 2011, Edge 2011, Expoliva 2011, Demopark 2011, Golden Desibel 2011, Salon Des Maire 2011, Edge 2011, Demodagen 2011, Sival 2011, Sitevi 2011, Salon Vert 2012, Edge 2012, Aquiflor 2012, Miffel 2012, Paysalia 2013, Demopark 2013, Salon Des Maires, Agrilevante 2013, Aquiflor 2013, Agrovina 2014, Eima-Feder Unacoma 2014, SMCL 2014, Agrilevante 2015, Sitevi 2015, Oga 2016, Enovitis 2016, Mekanik show 2016, Fiera agrolimentari mediterranea 2017, SMCL 2017, Paysalia 2017, SETT 2017, Eima 2018, Alliance industrie du futur 2018,*

Muutama Pellenc akkumalli: "Ulib 750", "Ulib 1500", "Ulib 150P" ja "Ulib 250"



[Tästä näet eri akkumallien työskentelyajat](#)

[Tästä näet eri akkumallien ja laitteitten kuvitettu aikataulukko](#)

[Tästä näet eri akkumallien latausajat](#)

[Tästä Pellenc kaapeliin soveltuvuustaulukko](#)

[Tästä Pellenc historiatietoja](#)

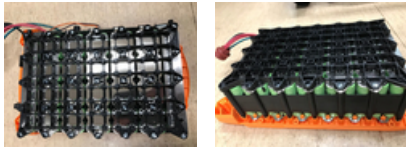
[Tästä Pellenc polttoainekulujen säästötaulukkoon](#)

**PELENC**

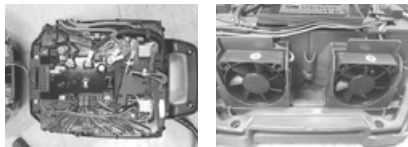


## OMINAISUUDET

- Markkinoitten ainoa ammattikäyttöön suunniteltu akkukonejärjestelmä reppuakulla.
  - Jännite 43,2 - 43,6V. Latausjännite 50,2V
  - Useita patentoituja ominaisuuksia akkukonnojen hallintaan.
  - Suurin osa yli 10 vuotta sitten myydyistä akuista on edelleen aktiivikäytössä
  - **Sovi esittely ja koeajot [tästä](#)**
  - Alpha sarja runkoakulla / adapterin kautta reppuakulla
  - Useita akkumalleja käyttökohteen mukaan
  - Kaikissa malleissa laturi ja mukavuusvaljaat vakiovarusteena Pellenc
  - Käyttöikä useita vuosia. (Normaali ammattikäyttö >1000 latausta = vähintään 5-6 vuotta
  - Pitkä takuu: 3 vuotta ammattikäytössä
  - Suurin osa akuista ja työkaluista IP54 suojausluokassa: Ei huolta vesisateesta.
- patentoitu hunajakennon rakenne ja jousikuormitteinen akkukonnojen kiinnitysjärjestelmä takaa virransyötön vuodesta toiseen sekä varmistaa jäähtymisen kennojen välillä. Energiaa kuluttavaa puhallinta ei tarvita. Myös tärinän ja iskujen kesto on omassa luokassaan:



Kilpailijan käyttämä, juotettu johtovyhyti akkukonnoille sekä heille pakolliset, energiaa kuluttavat puhaltimet:



Viimeisin Pellenc patentti. Moduilarakenteinen, vesitiivis IP-luokitettu akku joka pysyy tehokkaasti viileänä kovassakin käytössä:



Paljon puhuva kuva Pellenc akkuteknologian

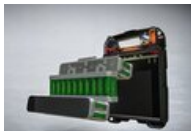
tasosta kilpailijoihin verrattuna:

Kapasiteetti +30% mutta paino -33% !



Pellenc patentoitu, hiiharjaton suoravetomoottori. Huikea yli 90% hyötysuhde!





## Tekniset tiedot

ULiB (suluissa poistuva malli)	150/P	P260	P520	250	(700)	750	(1100)	1200	1500
Paino ilman valjaita / kg	0,850	2,5	3,6	1,7	5.2	4,5	6.1	6,3	7,5
Tyyppi	Li-ion	Li- lon	Li- lon	Li- ion	Li-ion	Li-ion	Li-ion	Li-ion	Li-Ion
Jännite / V	43,2	43,2	43,2	43,2	43,2	43,2	43,2	43,62	43,62
Latausjännite / V	50,2	50,2	50,2	50,2	50,2	50,2	50,2	50,2	50,2
Kapasiteetti / Ah	3	6	12	5,8	17,4	17,25	23,2	28	35
Energia / Wh	130	259	520	250	752	745	1003	1221	1527
Maximi teho / W	1730	1000	1000	1730	2000		2000	2300	2800
Keskim.elinikä / latauskerrat	800	800	800	1000	800- 1200	800- 1200	800-1200	1300-1500	1300-1500
Latausaika / tuntia vakiolaturilla	8	3,45	6,30	5	8	9	12	10	12
Valjaat varusteena	Vyö	-	-	x	x	-	x	x	
Suojausluokka			IP	IP		IP	54	IP	54
			54	54		54		54	IP
1.2A laturi	x	x							
2.2A laturi		x	x	x	x	x			
3.75A laturi		x	x						
Soveltuvuus pikalaturille 7.6A		x	x	x	x	x	x	x	
Soveltuvuus Solerion aurinkokennolle		x	x	x	x	x	x	x	



HAUTALA SERVICE

Yrittäjätie 1, 60800 Ilmajoki

[www.hautalaservice.com](http://www.hautalaservice.com)